



Théâtre du Champ Exquis

Blainville-sur-Orne

Agglomération Caen la mer
Région Basse-Normandie

Ribambelle

Festival Jeune Public [0-12 ans]

Du 18 mars au 8 avril 2014

16^{ème} édition - 02 31 44 08 31 - www.champexquis.com



La galerie des portraits de la famille Ribambelle

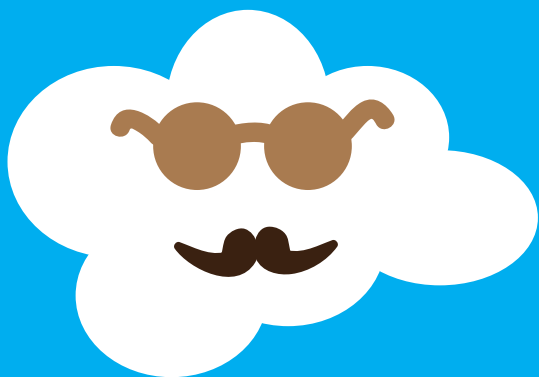
*T'as ta tête à quoi ?
T'as ta tête en l'air ?
T'as ta tête à quoi ?
T'as ta tête à toux ?
...Ta ! Ta ! Ta !
Souris-moi.
Arrête de râler
Fais ta tête à toi, pour changer.*

Extrait de « Dommages de tête » de Carl Norac

Face à une ribambelle de spectacles pour toute la famille,
une ribambelle de portraits à découvrir ou à réinventer
pour cette 16^{ème} édition du festival.
Comme autant de points de vue, de petits rires complices,
de regards malins, pour le plaisir d'être un nouveau ou
à nouveau spectateur !

Laure Rungette





GENRE THÉÂTRE, OBJETS DE PAPIER, POP-UP

ÂGE DÈS 4 ANS

DURÉE 35 MIN

C^o Théâtre du Champ Exquis (14)

*Avec le soutien de l'Institut Français
et la Région Basse-Normandie.*



And if...

Mercredi 19 mars à 9h30 et 18h

Au croisement des langages et des langues, un spectacle ouvert aux enfants, parents, adultes, enseignants, curieux et désireux de découvrir l'anglais autrement, à travers un spectacle vivant.

And if... and if we all went on a journey to here, to there, to everywhere... ?
Two very curious travellers invite us to discover the world together : wherever they are, wherever they're going, it's a new world for them and for us ! New sights, new sounds, new encounters, it all opens up before our eyes as we embark on a trip to anywhere. If night falls as the sun rises, if the clouds are under the sea, if the horizon is just around the corner, and the owl doesn't live in a tree, then who, what, when, where, how and... why ?

Et si... l'on partait en voyage, par ici, par là, ou bien de ce côté... ? En compagnie de deux passagères qui nous invitent à découvrir le vaste monde : où qu'elles soient, où qu'elles aillent, c'est un nouveau monde qui s'offre à elles et à nous ! Vers de nouveaux horizons, de nouveaux sons, de nouvelles rencontres, tout s'ouvre à nos yeux, à nos oreilles, nous embarquons dans un voyage vers l'inconnu. Si la nuit tombe au soleil levant, si les nuages se cachent sous la mer, si l'horizon est juste au coin de la rue, et si le hibou ne niche pas par là, alors qui, quoi, quand, comment et... pourquoi ?

TEXTE LIBREMENT INSPIRÉ DES ALBUMS **D'ELZBIETA** | TRADUCTION **DEBORAH LENNIE-BISSON** | MISE EN SCÈNE, DRAMATURGIE **LAURE RUNGETTE** | SCÉNOGRAPHIE, DÉCOR **FRED HOCKÉ** | AVEC **MALIKA LABRUME** ET **DEBORAH LENNIE-BISSON** | CONTREBASSE ET SONS **PATRICE GRENTE** | LUMIÈRES ET RÉGIE **CYRILLE NAGAU** ET **THALIE GUIBOUT** | POP-UP **BERNARD GIRAULT** ET **LOÏC FAUCHEUX** | COSTUMES **FABIENNE ARCADE**

CRÉATION DE LA VERSION ANGLAISE DU SPECTACLE **ET SI...**

GENRE THÉÂTRE MUSICAL, DIGITAL DESIGN LIVE

ÂGE DÈS 2 ANS

DURÉE 30 MIN

Tam teatromusica (Italie)

Avec le soutien de l'ONDA



Ho un punto fra le mani

Mercredi 19 mars à 10h45 et 16h

« Dans le coin, en haut, à gauche, un petit point.

Dans le coin, en bas à droite, un autre petit point.

Et au centre, rien de rien.

Mais rien de rien est déjà beaucoup.

En tout cas bien plus que quelque chose. »

V. Kandinsky

Deux corps dialoguent ensemble avec aussi bien le silence d'un point mobile dans l'espace que la poésie d'une ligne courbe évoquant un sourire. Ils s'immergent dans une explosion de couleurs à la fois nourriture et parfum... Pour le son d'un instrument, chaque note devient couleur... Autant de sensations pour inviter le tout petit à plonger à son tour dans ce miroir d'images.

CONCEPTION, MISE EN SCÈNE ET INTERPRÉTATION **FLAVIA BUSSOLOTTO** | RÉALISATIONS DIGITALES EN TEMPS RÉEL **ALESSANDRO MARTINELLO** | MUSIQUES DE **MICHELE SAMBIN**



GENRE THÉÂTRE SONORE

ÂGE DÈS 10 MOIS

DURÉE 30 MIN

Laurent Dupont. Acta/Amalys (75)



Archipel

Samedi 22 mars à 9h30 et 11h



HORS CHAMP THÉÂTRE

Vendredi 21 mars à 10h30

Au Centre socio-culturel de Ouistreham

Vendredi 21 mars à 17h

À la Halte-garderie La P'tite Ourse de Blainville-sur-Orne

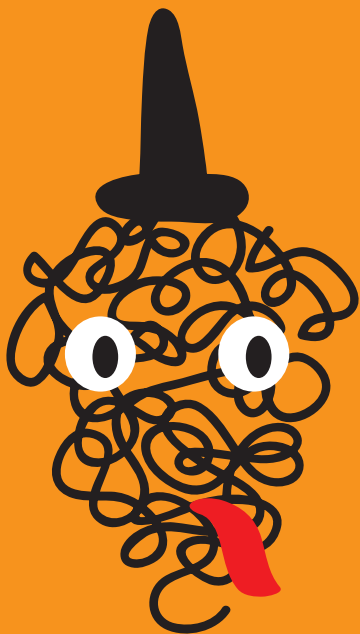
Un homme vêtu de blanc entre, un balluchon à la main. Il s'installe, posément. Il construit son île, avec un drap blanc qu'il étend au sol. Le drap contient des tambours, ronds, sonores... Une caresse, une voix qui enveloppe et des tambours que l'ont peut frotter, effleurer, gratter ou frapper. Une barque l'emporte, bercée au gré des sons qui émanent de ces tambours de différentes tailles. Balancer, pousser, retourner ou empiler, chaque mouvement est l'histoire d'une découverte, l'écho d'une émotion. Avant la parole, les sons, les gestes et les formes se fondent les uns aux autres. Ils créent un rythme, une écoute où l'artiste et les enfants se rencontrent.

En partenariat avec les Relais d'Assistant(e)s Maternel(le)s de la Côte de Nacre Farandole et Ritournelle, la Halte-garderie La P'tite Ourse de Blainville-sur-Orne, la Crèche multi-accueil Les P'tits Mousseux de Ouistreham.

CONCEPTION, MISE EN SCÈNE ET INTERPRÉTATION **LAURENT DUPONT**

EN PARTENARIAT AVEC **PREMIÈRES RENCONTRES**
(BIENNALE EUROPÉENNE EN VAL D'OISE)

ART, PETITE ENFANCE ET SPECTACLE VIVANT
ACTA AGNÈS DESFOSSÉS/LAURENT DUPONT



GENRE THÉÂTRE ET MARIONNETTES

ÂGE DÈS 3 ANS

DURÉE 45 MIN ENVIRON

C^e Bouffou Théâtre (56)

Avec le soutien de l'ONDA

Soutien à la création



Toi du monde

Dimanche 23 mars à 17h

Serge Boulier nous invite à prendre un peu de hauteur et à nous balader sur les toits d'une ville, à la rencontre de ses personnages et des « Everest » qu'ils ont eus à graver dans leurs vies...

Sous l'œil amusé mais toujours juste et sensible du manipulateur, la ville d'abord silencieuse prend peu à peu vie. Les fenêtres et les toits s'ouvrent, des ponts se déploient, des lacets se tendent, et se découvre à nos yeux une drôle de petite communauté composée de personnages affichant un certain nombre de « kilomètres au compte ».

MISE EN SCÈNE, CONCEPTION DÉCOR ET MARIONNETTES **SERGE BOULIER** | COLLABORATION ARTISTIQUE, REGARD EXTÉRIEUR ET CONSTRUCTION DES MARIONNETTES **SÉVERINE COULON** | JEU **SERGE BOULIER**



HORS CHAMP CINÉMA **AU CAFÉ DES IMAGES** / HÉROUVILLE-SAINT-CLAIR

Le Bal des lucioles et autres courts

De Dace Riduze, Evalds Lacis et Maris Brinkmanis

Animation marionnettes, couleurs, sans dialogues | 43 min

Mercredi 2 avril à 15h30

Programme de 4 courts métrages :

Les Petits écoliers, Le Bal des lucioles, La Nouvelle espèce, Le Magicien.

Venez découvrir l'univers féérique et poétique de ces drôles de petites bêtes, courageuses et intrépides, qui ne cessent d'apprendre et de découvrir au fil des péripéties qu'elles vivent.

GENRE DANSE

ÂGE DÈS 2 ANS

DURÉE 35 MIN

C^o a k entrepôt (22)

Avec le soutien de l'ONDA



Entre deux pluies

Mercredi 26 mars à 10h et 16h

Entre deux pluies est un spectacle solo pour une danseuse, 300 kg de galets noirs, et quelques gouttes de pluie. En quelques mots, tout est dit, ou presque. La pluie vous accueille et s'écoule, sur fond noir. Le bruit de l'eau qui claque, qui glisse, et les galets qui luisent. Mais, **Entre deux pluies**, le tas de pierres s'écroule. C'est aussi le galet noir caché que l'on a trouvé entre deux pluies, et que l'on garde précieusement comme un trophée. Quel enfant n'a jamais collectionné les petits ou les gros cailloux ? Et qui n'a jamais joué avec ces pierres empilées, frappées, caressées ?

MISE EN SCÈNE ET SCÉNOGRAPHIE **LAURANCE HENRY** | ASSISTANT ET LUMIÈRE **ERIK MENNESSON** | INTERPRÉTATION **SÉVERINE GOURET** | MUSIQUE, COMPOSITION SONORE **PHILIPPE LE GOFF** | COSTUMES **CHARLOTTE PAREJA** / **ATELIER BONNETAILLE** | CONSTRUCTIONS **RONAN MÉNARD** | AVEC LA PARTICIPATION D'**ALAIN NEVEUX**, PIANISTE

GENRE DANSE

ÂGE DÈS 7 ANS

DURÉE 50 MIN

Sylvain Prunenec

*En collaboration avec le Centre Chorégraphique
National de Caen / Basse-Normandie
Avec le soutien de l'ONDA*



Précis de camouflage



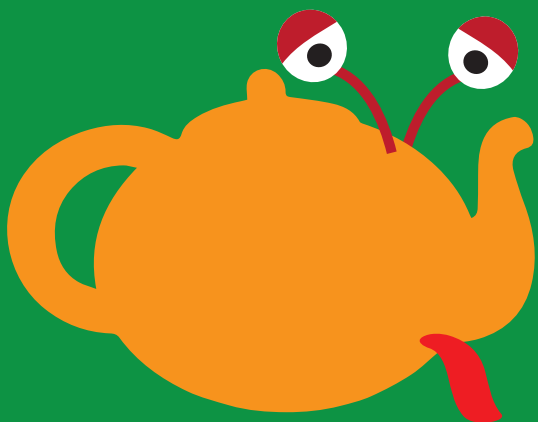
HORS CHAMP DANSE

Vendredi 28 mars à 20h

**Au Centre Chorégraphique National
de Caen / Basse-Normandie
(11-13 rue du Carel, Caen)**

Précis de camouflage fait éclater la part la plus théâtrale et burlesque du chorégraphe Sylvain Prunenec. Car il s'agit bien ici de découvrir un univers étrange peuplé d'êtres hybrides, dont on ne saurait dire s'il s'agit d'animaux, de végétaux ou de minéraux... Tout droit sortis de l'obscurité, les trois danseurs qui composent ce fantasque bestiaire s'amuse à nous surprendre, jouant d'apparitions et de disparitions, allant d'accélération en ralentissements exagérés. Petits et grands, prenez vos gambettes à bras le corps et courez-y !

CONCEPTION, CHORÉGRAPHIE **SYLVAIN PRUNENEC** | ASSISTANTE **VALÉRIA GIUGA** | INTERPRÈTES **MARIE ORTS, MIGUEL GARCIA LLORENS, SYLVAIN RIÉJOU** | SCÉNOGRAPHIE ET COSTUMES **CLÉDAT ET PETITPIERRE** | CONCEPTION SONORE **SÉBASTIEN ROUX** | LUMIÈRES **ERIK HOULLIER** | PRODUCTION **ISABELLE ELLUL**



GENRE **THÉÂTRE D'OBJETS**

ÂGE **DÈS 6 ANS**

DURÉE **55 MIN**

C^o *Tourneboulé (59)*

Comment moi je ?

Dimanche 30 mars à 15h

L'histoire commence par une naissance, un soir de neige. Une naissance inattendue (voire pas prévue du tout) qui laisse une petite fille toute emmêlée seule face à elle-même. Heureusement, elle rencontre Jean-Pierre, philosophe haut perché dans son arbre. De questions en questions, comme on sème des cailloux en forme de point d'interrogation, cette petite fille bric à brac déroule le fil de l'existence, apprend à réfléchir, à grandir... Une histoire pour le plaisir de poser des questions et de parler philosophie aux tout-petits.

MISE EN SCÈNE ET ÉCRITURE **MARIE LEVAVASSEUR** | DRAMATURGIE **MARIETTE NAVARRO** |
MARIONNETTES ET OBJETS **JULIEN AILLET** | JEU **GAËLLE MOQUAY** OU **GAËLLE FRAYSSE**,
AMÉLIE ROMAN ET **RÉMY CHATTON** | SCÉNOGRAPHIE **DOROTHÉE RUGE** | CRÉATION LUMIÈRE
HERVÉ GARY | CRÉATION MUSICALE ET SONORE **RÉMY CHATTON** | COSTUMES ET ACCESSOIRES
MORGANE DUFOUR | RÉGISSEUR LUMIÈRE **MARTIN HENNART** OU **SYLVAIN LIAGRE** |
CONSTRUCTION **ALEXANDRE HERMAN**

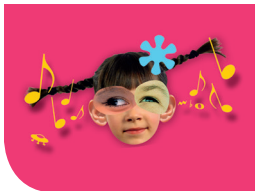


GENRE CINÉ-CONCERT

ÂGE DES 6 ANS

DURÉE 45 MIN

*En collaboration avec
la saison de l'Orchestre de Caen
dans le cadre du Festival
Aspects des Musiques d'Aujourd'hui.*



Mini ciné-concert



HORS CHAMP MUSIQUE

Dimanche 30 mars à 17h

**Auditorium Jean-Pierre Dautel
Conservatoire de Caen**

Improvisation au piano sur des films d'animation.

Camille Saint-Saëns, le compositeur du ***Carnaval des animaux***, est aussi celui de la première musique de film, en 1908. Mais depuis le cinéma muet accompagné par des pianistes avec des musiques classées par genres de scène ou par émotions dans des répertoires tels que ***Le Guide musical Gaumont*** (1907), les temps ont bien changé. De nos jours, le pianiste de cinéma se doit d'être un musicien chevronné nourri d'une vaste culture, souvent compositeur et toujours improvisateur expérimenté dont la musique, au-delà de l'illustration sonore du film, apporte une dimension nouvelle au spectacle, qui devient ainsi un véritable « ciné-concert ».

PIANO **THIERRY ESCAÏCH**

Festival Ribambelle 2014



Théâtre du Champ Exquis

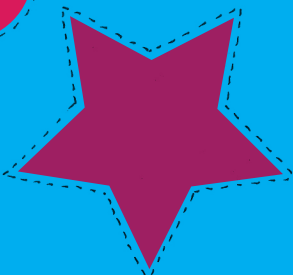
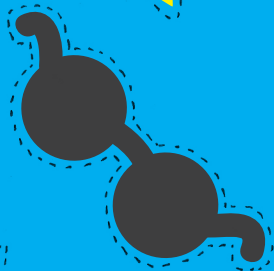
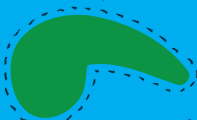
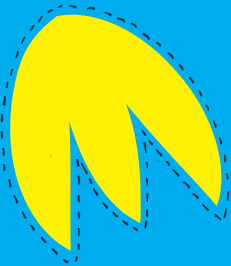
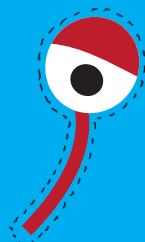
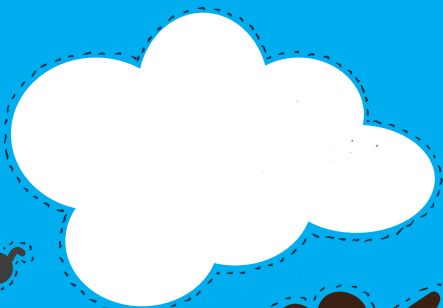
*Carnet de découpage
à détacher*

La galerie des portraits

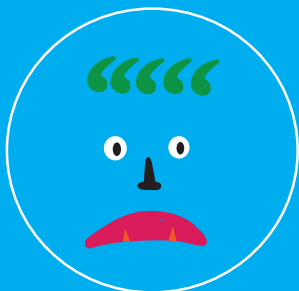
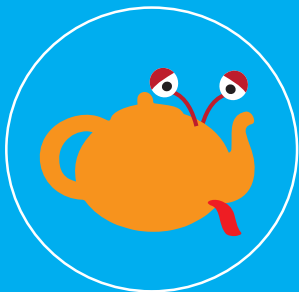


À TOI DE JOUER !
DÉCOUPE ET CONSTRUIS TON PERSONNAGE





Dans la **famille Ribambelle**, on nous signale la disparition d'un portrait de la galerie... Armes-toi de ciseaux, de colle, de papier pour le retrouver !



GENRE **MARIONNETTES**

ÂGE **DÈS 10 ANS**

DURÉE **1H20**

Théâtre de La Pire Espèce (Québec)

Avec le soutien de l'ONDA



Petit bonhomme en papier carbone

Mardi 1^{er} avril à 19h30

Suivi d'une rencontre d'auteur avec Francis Monty,

Animée par Véronique Piantino

Étienne ne peut pas (ou ne veut pas) s'expliquer ses origines de façon rationnelle. Sa famille est démesurée : comment sa mère a-t-elle pu enfanter, sans le secours des dieux, 57 enfants ? Si laids ! Si bêtes ! Pourquoi est-il le seul à être doué de raison ? Il s'agit là, sans contredit, d'un signe de l'au-delà. Mais surtout, il ne peut se satisfaire de ce père mou, à demi bovin. Il doit trouver une raison à ce châtiment, on a sûrement transformé ce père en vache pour une faute commise par un autre membre de la famille... Il doit savoir, il doit trouver une cause toute-puissante pour donner un sens à sa condamnation. Quitte à inventer l'origine de tous ces troubles.

TEXTE, MISE EN SCÈNE ET INTERPRÉTATION **FRANCIS MONTY** | MUSIQUE ORIGINALE ET RÉGIE **MATHIEU DOYON** | ASSISTANCE À LA MISE EN SCÈNE **MANON CLAVEAU** | SCÉNOGRAPHIE **JULIE VALLÉE-LÉGER** | DESSINS **FRANCIS MONTY** ET **JULIE VALLÉE-LÉGER** | COLLABORATION À LA CRÉATION **ETIENNE BLANCHETTE** | CONSEIL LUMIÈRES **THOMAS GODEFROID** | CODIRECTION TECHNIQUE **NICOLAS FORTIN** | CODIRECTION TECHNIQUE ET DIRECTION DE PRODUCTION **CLÉMENCE DORAY**

STAGE AUTOUR DU SPECTACLE

Arts Plastiques : Objet direct | 10-12 ans

En collaboration avec l'école supérieure d'arts & médias de Caen / Cherbourg (ésam)

Dans le champ des arts plastiques comme dans celui du théâtre, la place de l'objet manufacturé est très importante. Après avoir observé ces différentes utilisations dans la création contemporaine, nous allons détourner, déplacer, dessiner, reproduire...

Les lundi 3, mardi 4 et mercredi 5 mars de 9h à 12h et de 14h à 17h

Semaine exquise

Rencontre d'auteur : Francis Monty

Animée par Véronique Piantino

Francis Monty est un touche-à-tout du théâtre. La mise en scène, le jeu clownesque, la marionnette et ses nombreux projets d'écriture s'entrecroisent. En tant qu'auteur dramatique, ses œuvres ont été présentées au Canada, au Brésil et en Europe : ***Par les temps qui rouillent***, ***Déclownestration***, ***Traces de clowne***, ***Léon le nul***.



Mardi 1^{er} avril à 21h au Théâtre du Champ Exquis, à l'issue de la représentation de *Petit Bonhomme en Papier Carbone*.

Parcours d'illustratrices d'ici :

Rencontres avec Céline Azorin et Cécile Dalnoky

Samedi 5 avril à la Médiathèque Les Motordus de Blainville-sur-Orne

Côté « cuisine » de 14h à 16h : **Atelier « illustration en famille »**

Concocté par Céline Azorin et Cécile Dalnoky

À partir de multiples ingrédients, on prépare, on met les petits plats dans les grands, on s'amuse à faire des illustrations autour du thème de la famille.

Ouvert aux enfants dès 6 ans et aux adultes.

Nombre de places limité : inscription indispensable auprès de la Médiathèque ou du Théâtre du Champ Exquis.

Participation : 2 €€personne.

Côté « salon » à 16h : **Rencontre avec Céline Azorin et Cécile Dalnoky**

Servie sur un plateau par Gilles Moreau, suivie d'une dédicace

À l'heure du thé et des petits gâteaux, on discute, on papote, on échange, on cause, on s'interroge, on se raconte, le pourquoi du comment on est devenu aujourd'hui une illustratrice d'ici....

Ouvert aux adultes. Gratuit.

Céline Azorin est née au Sénégal. Elle est illustratrice, graphiste et créatrice textile indépendante depuis 2002. Ses illustrations sont des mises en scènes photographiques d'éléments élaborés avec des techniques variées (coutures, dessins, modelages, découpages...). Sont déjà parus **Juste de l'autre côté** (Ed. Fais-moi signe !), **La planète alphabet** (Ed. Zinc), **Isidore dans les airs** (Ed. Actes Sud Junior).



Cécile Dalnoky est auteure illustratrice pour la jeunesse. Son inspiration elle la puise dans son quotidien à Caen et dans son enfance qu'elle a en partie passée sur un bateau. Artiste féministe à la chevelure ébène et frisée comme ses personnages, Cécile est touchée voire agacée par ce qu'elle nomme le conditionnement des genres. Sont déjà parus **Le bateau de Nina** (Ed. Coprin), **Les mamies mécanos** (Ed. Coprin), **Un bateau** (Ed. du Chameau), **La goutte et la graine** (Ed. du Chameau).



Exposition « illustratrices d'ici »

Du 18 mars au 5 avril

Au Théâtre du Champ Exquis et à la Médiathèque Les Motordus de Blainville-sur-Orne

Histoire de se mettre en appétit pour la suite du menu, venez découvrir les univers poétiques de chacune de nos deux illustratrices d'ici : Céline Azorin et Cécile Dalnoky.



GENRE **LECTURE EN MUSIQUE**

ÂGE **DÈS 9 ANS**

DURÉE **ENVIRON 40 MIN**

C^o du Théâtre du Champ Exquis (14)



Quelle famille !

Samedi 5 avril à 15h

Père(s) et mère(s) pêle-mêle
Frère(s) et sœur(s) à tout cœur
Papy, mamie pour les jours gris
Oncles et tantes à la pelle...
Et moi dans tout ça ?
Le cadet de leur souci ?
Petites jalousies, solidarités
Secrets bien gardés, souvenirs radieux...
La famille, quel poème !

DRAMATURGIE, MISE EN SCÈNE **VÉRONIQUE PIANTINO** | AVEC **FRANÇOIS-XAVIER MALINGRE** |
MUSICIENNE **SÉVERINE LEBRUN**

HORS CHAMP CINÉMA + SPECTACLE **AU CAFÉ DES IMAGES** / HÉROUVILLE-SAINT-CLAIR



Au programme du Café des Images

Projection du film **Le Kid** suivi du spectacle **Quelle famille !** et du film d'animation réalisé par les enfants des stages « théâtre et musique » et « film d'animation ».

Le Kid

De Charlie Chaplin, avec Charlie Chaplin, Jackie Coogan, Carl Miller, Edna Purviance.

50 min / 1921 / USA

Délaissée par son amant, une jeune femme abandonne l'enfant qu'elle vient de mettre au monde. Charlot le vagabond le découvre, l'adopte et l'éduque à sa façon.

« L'un des films les plus bouleversants de Chaplin. En quelques plans, en quelques gestes, en un regard, le cinéaste peint le drame quotidien de deux êtres liés l'un à l'autre dans l'univers d'un quartier pauvre. L'histoire d'une double détresse et, en même temps, un appel à la vie. Rarement Chaplin aura été aussi poignant qu'ici, lorsqu'il retrouve l'atmosphère des faubourgs sinistres qui furent les décors de sa propre existence. Un chef d'œuvre. » (Télérama)

Dimanche 6 avril à 13h40



Stages autour du spectacle

Quelle famille !

Stage théâtre et musique - 7 / 10 ans

En collaboration avec
Le Petit Label

Du lundi 3 au vendredi 7 mars

Lundi, mercredi et vendredi de 10h à 17h, mardi et jeudi de 10h à 13h.

En enregistrant des textes, des paysages sonores, des morceaux de musiques et des bruitages, nous créerons un disque audio entièrement réalisé par les enfants en s'amusant autour du thème « Famille et C^{ie} ».

Stage film d'animation - 10 / 13 ans

En collaboration avec
Le Petit Label

Du lundi 10 au vendredi 14 mars

Lundi, mercredi et vendredi de 10h à 17h, mardi et jeudi de 10h à 13h.

- Alors on va faire du cinéma d'animation ?
- Oui oui : du papier découpé, du dessin animé, et d'autres techniques aux noms un peu barbares.
- En plus on va raconter une histoire de famille !
- Oui en quelque sorte... et pour que ce soit un peu plus fou, on va aussi s'inspirer du théâtre d'objets...

Autres rendez-vous

Rida jeune public

En collaboration avec l'ONDA (Office National de Diffusion Artistique) et l'ODIA Normandie (Office de Diffusion et d'Information Artistique).

Le jeudi 20 mars - ouvert aux professionnels sur invitation

Ma Bibli du festival Ribambelle

Venez découvrir les albums et les livres autour du thème des spectacles, des auteurs et des illustrateurs invités.

Antenne de la librairie Le Cheval Crayon

La librairie Le Cheval Crayon sera présente sur certaines représentations et l'antenne sera ouverte aux heures d'ouverture de la billetterie.

À la Médiathèque Les Motordus de Blainville-sur-Orne

Possibilité d'emprunter des livres sélectionnés pour l'occasion tout au long du festival.

Infos pratiques

Réservations / Billetterie

- Sur place ou par téléphone au 02 31 44 08 31 : les mardi / jeudi / vendredi de 15h30 à 18h30 et mercredi de 9h30 à 12h30 et de 14h à 18h30.
- Les réservations sont effectives à réception du règlement dans les 72 heures.
- Les billets ne sont ni repris, ni échangés.

Accès au Théâtre du Champ Exquis

Adresse

Rue du stade, 14550 Blainville-sur-Orne

En voiture

Route de Ouistreham, suivre Blainville-sur-Orne. Au centre ville, parking en face de la poste.

En bus

Ligne TWISTO n°5, arrêt Colbert.

Les Tarifs

Festival Ribambelle

- de 6 ans	4,50 €
6 / 11 ans	5,00 €
12 / 18 ans, étudiants, demandeurs d'emploi...	6,00 €
Adultes	7,50 €
Archipel / Quelle famille !	Tarif unique 4,00 €
Mini ciné-concert	Tarif unique 3,00 €
Le Bal des lucioles et autres courts	4 €
Le Bal des lucioles et autres courts / - de 26 ans	3,20 €

Pass « Cinéma + spectacle »

Pass « Le Kid + Quelle famille ! » / enfants	7,20 €
Pass « Le Kid + Quelle famille ! » / adultes	8 €

Stages

Théâtre et musique | Film d'animation

74 € / Forfait comprenant la place de *Quelle famille !*

Arts Plastiques

Renseignements au 02 14 37 25 14 ou 02 14 37 25 00

39,60 € (habitants de la Communauté d'agglomération de Caen la mer)

61,20 € (habitants hors Communauté d'agglomération de Caen la Mer)

Atelier « illustration en famille »

2 € / personne

Au Théâtre du Champ Exquis

MARS

M 18	10h45	AND IF...	Théâtre, objets papier, pop-up / en anglais Dès 4 ans
	9h30 / 14h30	HO UN PUNTO FRA LE MANI	Théâtre musical, digital design live Dès 2 ans
M 19	9h30 / 18h	AND IF...	Théâtre, objets papier, pop-up / en anglais Dès 4 ans
	10h45 / 16h	HO UN PUNTO FRA LE MANI	Théâtre musical, digital design live Dès 2 ans
J 20	9h30 / 14h30	AND IF...	Théâtre, objets papier, pop-up / en anglais Dès 4 ans
	10h45	HO UN PUNTO FRA LE MANI	Théâtre musical, digital design live Dès 2 ans
D 23	17h	TOI DU MONDE	Théâtre et marionnettes Dès 3 ans
L 24	10h / 14h30	TOI DU MONDE	Théâtre et marionnettes Dès 3 ans
M 25	9h30	TOI DU MONDE	Théâtre et marionnettes Dès 3 ans
M 26	10h / 16h	ENTRE DEUX PLUIES	Danse Dès 2 ans
J 27	10h / 14h30	ENTRE DEUX PLUIES	Danse Dès 2 ans
D 30	15h	COMMENT MOI JE ?	Théâtre d'objets Dès 6 ans
L 31	10h / 14h30	COMMENT MOI JE ?	Théâtre d'objets Dès 6 ans

AVRIL

M 01	14h / 19h30	PETIT BONHOMME EN PAPIER CARBONE	Marionnettes Dès 10 ans
S 05	15h	QUELLE FAMILLE !	Lecture en musique Dès 9 ans
L 07	14h30	QUELLE FAMILLE !	Lecture en musique Dès 9 ans
M 08	10h	QUELLE FAMILLE !	Lecture en musique Dès 9 ans

Hors champ

MARS

V 21	10h30 / 17h	ARCHIPEL / Centre socio-culturel Ouistreham	Théâtre sonore Dès 10 mois
J 27	20h	PRÉCIS DE CAMOUFLAGE / CCNC/BN Caen	Danse Dès 7 ans
V 28	10h / 20h	PRÉCIS DE CAMOUFLAGE / CCNC/BN Caen	Danse Dès 7 ans
D 30	17h	MINI CINÉ-CONCERT / Conservatoire Caen	Ciné-concert Dès 6 ans

AVRIL

M 02	15h30	LE BAL DES LUCIOLES ET AUTRES COURTS / Café des Images	Courts métrages Dès 3 ans
S 05	16h	RENCONTRE avec Céline Azorin et Cécile Dalnoky / Médiathèque de Blainville-sur-Orne	Rencontre d'auteurs Adultes
D 06	13h40	LE KID et QUELLE FAMILLE ! / Café des Images	Cinéma et lecture en musique Dès 9 ans



Équipe

Direction artistique **Laure Rungette**

Coresponsabilité artistique **Véronique Piantino**

Administration, relations publiques **Dalila Bréant-Benkaci**

Accueil, billetterie **Malika Leclerc, Charlène Lavieille**

Attachées de production **Maryline Kolow, Magali Ravier, Elodie Pers**

Comptabilité **Isabelle Bazin**

Régie **Thalie Guibout, Cyrille Nagau**

Le Théâtre du Champ Exquis est subventionné par



Avec le soutien de



Collaborations



Structures partenaires

La librairie Le Cheval Crayon de Caen

La Médiathèque Les Motordus de Blainville-sur-Orne

Les relais d'Assistant(e)s Maternel(le)s de la Côte de Nacre Farandole et Ritournelle

La Halte-garderie La P'tite Ourse de Blainville-sur-Orne

La Crèche multi-accueil Les P'tits Mousses de Ouistreham

Remerciements

Au service technique de la ville de Blainville-sur-Orne

A l'équipe de bénévoles du Théâtre du Champ Exquis

Crédits photos et visuels

Anf lf... *Fred Hocké* | Ho un punto fra le mani *Tam Teatromusica* | Toi du monde *Jean Henry* | Entre deux pluies *Dominique Vérité* | Comment moi je ? *Fabien Debrabandere* | Petit bonhomme en papier carbone *Eugène Holtz*



Théâtre du Champ Exquis

TCE - RUE DU STADE - BP 20 - 14550 BLAINVILLE-SUR-ORNE

Tél. administration : 02 31 44 08 44

Tél. billetterie : 02 31 44 08 31

e-mail : contact@champexquis.com

www.champexquis.com

Siret 350 586 046 000 38 - Code APE 9001Z - Licences 1-1055038 / 2-1050539 / 3-1055040





Théâtre du Champ Exquis

BP 20 | 14550 Blainville-sur-Orne

Tél. administration : 02 31 44 08 44

Tél. billetterie : 02 31 44 08 31

contact@champexquis.com

www.champexquis.com