

Dossier scolaire

Lycée

02 31 44 08 44



Théâtre du
Champ Exquis



Saison 18 - 19

Pôle jeune public et familial
Blainville-sur-Orne
Communauté Urbaine Caen la mer
Région Normandie

Un spectacle + des ateliers d'écriture vous sont proposés
autour du spectacle « Une si tendre chair »



Spectacle
ados / adultes

Une si tendre chair

C^{ie} du Champ Exquis (14)

Théâtre

Dès 12 ans / Collège et lycée
1h10

Mardi 5 février à 20h

Scolaire: 14h

Entre un père, cuisinier émérite, et une sœur qui ne rêve que d'une chose : lui emboîter le pas, Nico a grandi dans l'ombre. De sa mère, trop tôt disparue, on ne parle jamais à la maison. Alors, il faut bien combler le manque : manger, s'empiffrer, se goinfrer pour tenter d'exister, se faire remarquer, se démarquer et chercher son chemin, fuir un héritage encombrant. Mais aujourd'hui, tout va changer. Voilà Nico devenu père à son tour et bien décidé à en remonter à sa famille. De ses souvenirs d'enfance et de ses rêves, il va concocter une recette à sa mesure : celle d'une vie à construire. C'est bien connu, la vengeance est un plat qui se mange froid !

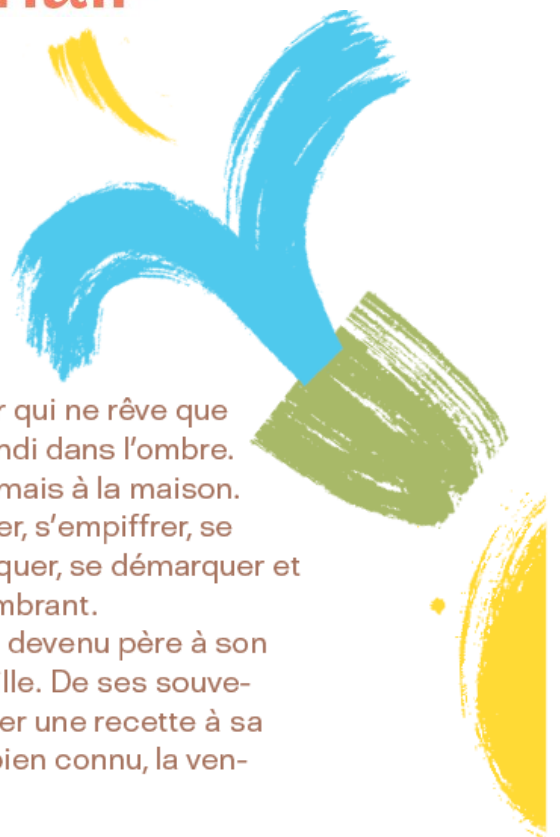
Une recette de la vie en constante ébullition : le tout à délayer avec un fond de sauce familial, laisser mariner un temps infini, servir frais ou chaud accompagné d'une pointe d'ironie et d'un zeste d'humour !

Texte Véronique PIANTINO

Mise en scène Laure RUNGETTE et Christophe TOSTAIN

Scénographie, régie Nicolas GIRAULT

Avec François-Xavier MALINGRE



PARCOURS D'ACCOMPAGNEMENT AUTOUR DU SPECTACLE

Afin de préparer au mieux la venue au spectacle du public scolaire, la lecture « Mise en bouche » (forme artistique in situ) et le temps de sensibilisation à travers les rencontres d'écriture, sont conçus pour donner envie, « mettre en appétit » afin de permettre à chacun de faire son propre chemin, de s'interroger sur les principales thématiques du spectacle : le rapport à la nourriture, les repas de famille, la place de chacun au sein d'une famille et de la société, et le choix de son avenir, etc.

RENCONTRES D'ÉCRITURE : SOUS LES METS, LES MOTS

Avec Véronique Piantino, auteur du texte du spectacle.

Cet atelier, en amont du spectacle, s'adresse aux collégiens, à partir de la classe de 4ème, aux lycéens des classes de 2nde ou à un groupe constitué d'adolescents.

Sensibilisation aux thèmes abordés sous une forme ludique : les repas de famille, le rapport à la nourriture et au corps etc.

Les ateliers pourront prendre une forme variée en fonction de la demande des enseignants. Soit de 2 à 4 séances de 2 heures avec la classe ou encore avec un groupe d'élèves motivés en dehors des heures de classe.

Modalités d'intervention :

- Écriture sur consignes
- Un temps d'écriture individuelle
- Lecture des textes et retours critiques
- Corrections voire réécriture et mise en forme sous la conduite de l'enseignant en dehors du temps d'atelier.

Les ateliers d'écriture peuvent également être menés conjointement avec un enseignant d'arts plastiques.

En amont de la venue au spectacle en novembre au Théâtre du Champ Exquis, période d'ateliers possible entre le 3 et le 19 octobre.

LECTURE « Mise en bouche » à la rencontre du public scolaire

Lecture par François Xavier Malingre (comédien du spectacle)

Dramaturgie et mise en voix : Véronique Piantino

Lieu : dans les salles de classe

Durée : 30 minutes suivi de 30 minutes d'échanges avec le comédien et l'auteur.

Cette lecture « Mise en bouche », se veut tout terrain pour aller à la rencontre du public dans les établissements scolaires. Elle est réalisée à partir d'un corpus de textes extraits de la littérature, en résonance avec les thématiques abordés dans le spectacle « Une si tendre chair » autour de notre rapport à la nourriture, des repas de famille, etc.

AUTRES PROPOSITIONS

Rencontres avec le public en amont ou en aval des représentations, avec tout ou partie de l'équipe artistique, possibilité d'assister à des répétitions... Elles se déroulent en octobre au Théâtre du Champ Exquis.

COUT DES PARCOURS D'ACCOMPAGNEMENT : « Un menu à la carte »

Ateliers écriture : deux formules possibles

- Formule courte 4 heures sur 2 jours : 260 € TTC
- Formule longue 8 heures sur 4 jours : 520 € TTC

Lecture et rencontres dans les classes :

- Pour 1 lecture : 475 € TTC
- SACD d'environ 70 € TTC à prévoir

Selon le lieu de présentation des lectures et / ou des ateliers : des frais de déplacement peuvent être demandés sur la base de 0,40€ du/ Km au départ de Blainville /Orne et des défraiements.

Un devis peut être établi sur simple demande en fonction du projet de l'établissement.



NOTES DRAMATURGIQUES

Rituels ou quotidiens, les repas de famille ponctuent nos vies. Que l'on songe à *Festen*, le film de Thomas Vinterberg et à ses révélations au vitriol et plus récemment à *Conte de Noël* mijoté par Arnaud Desplechin ou aux repas du dimanche raconté de façon cocasse et mordante par Catherine Cusset dans son roman *La haine de la famille*, ou encore à ceux, plus quotidiens et à hauteur d'adolescents du *Petit Gus* de Claudine Desmarteau, il se passe toujours quelque chose à table ! Éclats de rire, ennui, chamailleries, discussions à bâtons rompus, révélations, crises de nerf, disputes et réconciliations... la table comme lieu symbolique générant des situations graves, burlesques, conflictuelles, autant de scénarios maintes fois rejoués ou inédits. Lieu de partage et de rassemblement autant que d'éclatement, la table interroge la place et le rôle de chacun, le rapport au corps et aux codes.

Lieu du collectif, et parfois de solitude, la table parle de nous dans nos mastications, nos ruminations, nos silences.

MISE EN BOUCHE POUR UNE CREATION EN DEVENIR

De la chambre froide à l'antichambre de nos désirs, comment mûrir dans un espace glacial ? Comment seulement réfléchir, faire le tri quand le froid nous anesthésie la cervelle ?

Froid ambiant de la maison familiale.

Froid d'une famille « décomposée » par la disparition de l'être cher, la chère tendre et douce mère, l'être dont on est la « chair ».

Froid d'une éternelle solitude qui marine à l'étouffée dans la chambre de cette enfance meurtrie : toujours froid au cœur, froid au corps.

Froid des cuisines du restaurant familial où l'on n'est pas toujours le bienvenu.

Froid de la chambre froide où l'on doit sans cesse aller pour rendre service au chef, le Pater.

Odeurs de bouffe, mais aussi odeurs de poubelle, de pourriture.

Le trop salé ou le trop sucré, ça peut finir par écoëurer.

Comment trouver sa place quand tout semble aller de travers à côté d'une sœur envahissante ?

Elle, tout lui réussit, elle est tout son contraire, elle est rentrée dans le « moule » familial.

Vers un possible réchauffement Nico navigue dans cet espace austère, glacial aux ambiances frigorifiques. Sa vie est comme suspendue à des crochets de boucher, comme des carcasses sans vie dans un abattoir. A force de se raconter, de convoquer ses tendres et douloureux souvenirs, la vie reprendra--t--elle le dessus ? Finira--il par lui trouver un sens, une direction ?

Aujourd'hui devenu père, il doit refaire sans concession le chemin de son enfance, de son adolescence. Saisira--t--il cette occasion pour chasser ses vieux démons et s'autoriser enfin à respirer, à s'aimer un peu, à vivre sa propre vie ?



Aoutien à la création

Intime_Extime

C^{ie} For want of a better (14)

Théâtre / Mouvement / Son
Dès 12 ans / Collège et lycée
45 minutes

Mardi 14 mai à 20h

Scolaire: 14h30

Spectacle accueilli dans le cadre d'une opération de compagnonnage avec la Compagnie For want a better.

INTIME_EXTIME c'est une histoire de voyage. Un voyage dans la mémoire peut-être. Chercher à travers le texte, le geste et le son, les limites de nos frontières. Là où les lignes ne sont plus les mêmes, là où tout tangué, où le sol se dérobe, où se tenir debout peut devenir lutte. Lutte contre quoi ? Contre la chute. Contre le « chut » peut-être.

INTIME_EXTIME est une pièce en mouvement qui change à chaque représentation. L'équipe artistique travaille en résidence sur le lieu et intègre sons, gestes et ambiances alentours. C'est à partir de cette expérience unique, confrontée au texte, que naît une forme. Tout bouge, tout change, tout le temps.

*« Je vais là-bas, n'y vais pas
M'y pose, m'y pose pas
Je vais là-bas, n'y vais pas
M'y pose, m'y pose pas
Tu n'es pas le même quand tu as un endroit
Qu'un autre qui n'en n'a pas
Je connais des lieux où j'ai des attaches
Je détache »*

Mouvement Mille ENGBERG LUNDT (Danemark)
Voix Deborah LENNIE (Australie) • Musique Patrice GRENTE
Lumières Nicolas BORDES • Sur un texte de Sonia CHIAMBRETTO,
extrait de son œuvre *Chutes Frontières (zéro gravité)*, éditions L'Arche



le a + de
la saison

Stage ados « Zéro gravité ! »

INFOS PRATIQUES

Tarif scolaire : 6 €

Pour les accompagnateurs :

- 1 accompagnateur exonéré pour 10 élèves
- Tarif accompagnateur(s) supplémentaire(s) au prix de la place enfant

Les groupes scolaires doivent contacter Dalila Bréant-Benkaci

au 02.31.44.08.44 ou par mail : scolaires@champexquis.com - Site internet : <http://champexquis.jimdo.com/>

Pour les spectacles proposés les fiches optionnelles seront à déposer pour **le 24 septembre dernier délai**. Une réponse vous sera donnée par téléphone à partir **du 5 novembre**.

CONTACTS :

Théâtre du Champ Exquis

B.P 20

14550 BLAINVILLE SUR ORNE

Tél. administration : 02 31 44 08 44

Tél. billetterie : 02 31 44 08 31

e-mail

scolaires@champexquis.com

site internet :

www.champexquis.com